

Nokia 6200

Nokia 6200

Configuración de Windows para utilizar el

Nokia 6200 como modem



Requerimientos

Software: Windows 2000, con SP4 y todos los parches recomendados posteriores al SP.
Windows XP con SP1 y todos los parches recomendados posteriores al SP.
Windows 98 SE / Me.

Driver DKU-5 versión 1.24

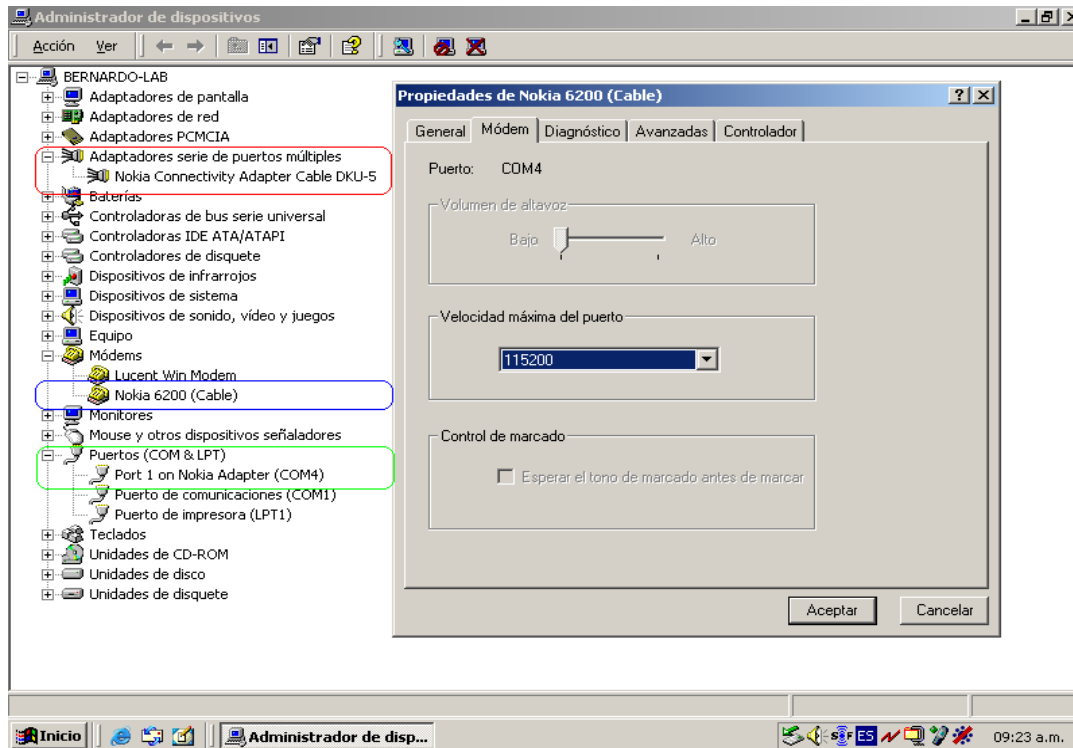
PC-SUITE Versión 5.12 (solo para los drivers del modem)

Hardware: Cable DKU-5

El driver del cable DKU-5 y el PC-SUITE podemos bajarlos de <http://www.nokiausa.com/phones/software/6200>

IMPORTANTE: SI PREVIAMENTE SE TUVO INSTALADO EL PC-SUITE, HACER LO SIGUIENTE

Desinstalar todo el software relacionado, es decir: PC-SUITE, drivers del cable DKU - 5 y los dispositivos asociados desde el Administrador de Dispositivos, es decir, desinstalar todos los modems celulares creados, y borrar el adaptador serie de puertos múltiples creado (**Nokia Connectivity Adapter Cable DKU-5**), además del puerto creado bajo el grupo Puertos (COM & LPT), llamado **Port 1 on Nokia Adapter (COMXX)**



CONFIGURACION

- 1) Lo primero es instalar el driver del cable DKU-5 (sin conectar el cable), y luego conectar el cable al puerto USB, para que sea reconocido por Windows. Verificar el COM port en el Administrador de Dispositivos.
- 2) Una vez hecho esto, asegurándonos cual es el puerto COM desde el Administrador de Dispositivos, tenemos 3 caminos:
 - 2.1) Si ya tuvimos instalado el PC-SUITE, ya tenemos los drivers del Modem Nokia **6200 (Cable)**, por lo que no necesitamos instalar el componente del PC-SUITE, a pesar de haberlo desinstalado, los drivers se mantienen.
 - 2.2) Si no teníamos instalado el PC-SUITE, tenemos que instalar el componente de MODEM para que se instalen los drivers correspondientes.
 - 2.3) Si no deseamos instalar los drivers de MODEM del PC-SUITE, podemos usar un modem genérico de 19200 p. ej. (la velocidad no es determinante si seguimos los pasos abajo detallados).

Esto se probó de las 3 formas, en cualquiera de ellas el funcionamiento final es correcto.

- 3) Instalamos el modem desde las Opciones de Modem en el Panel de Control. Según querremos le asignaremos un driver u otro, es decir el Standard Modem, o el Nokia Modem. Instalarlo sobre el COM Port del Port 1 Nokia Adapter.

CONFIGURACION

EN ESTE PUNTO SUELEN APARECER LOS PROBLEMAS: EL COM PORT GENERADO POR EL DRIVER DEL DKU-5 NO APARECE COMO OPCION PARA INSTALAR EL MODEM EN ESE PUERTO SERIE. LA SOLUCIÓN MAS SENCILLA FUE DESINSTALAR TODOS LOS MODEMS QUE TENÍA LA MÁQUINA, O AL MENOS LA MAYORÍA. DESINSTALANDO TODOS LOS MODEMS, EXCEPTO EL INTERNO, EL DRIVER CREÓ EL PORT EN COM 4, MIENTRAS QUE ANTES LO CREABA EN COM 12.

4) Luego de instalar el modem, vamos a las opciones del puerto, y procedemos a verificar la velocidad del puerto. Se tiene que llevar hasta 115200. Para verificar que el modem fue creado correctamente, podemos hacer un diagnóstico y comprobar que responde.

5) Ahora con el modem instalado, creamos en forma manual una conexión de acceso telefónico a redes, eligiendo en el Wizard la opción "Acceso telefónico a Internet". Elegimos **configurar manualmente**, y **Acceso mediante línea telefónica y modem**. Seleccionamos el modem que instalamos. El número a discar será el *99#, destildar la opción de "Usar código de área y reglas de marcado" si se quiere. En nombre de usuario y contraseña ponemos "ctigprs" y "ctigprs999", la disponibilidad de acceso a GPRS / EGDE no viene dado por esta autenticación. Poner el nombre que se quiera en la conexión, y no configurar cuenta de mail. Editamos las propiedades de la conexión, y en la configuración del modem llevamos la velocidad del modem hasta 230400 bps (no más de esto, el Nokia 6200 no lo soporta).

De esta forma queda configurada la conexión, y puede utilizarse el Nokia 6200 para acceder a la red GPRS. En las pruebas realizadas se obtuvieron resultados de picos de hasta 16 KB/S en Download (no confundir con kbps). Esto depende de la disponibilidad de canales de la celda.

Solo para usuarios avanzados

No necesitamos cadenas de inicialización, ya que el APN está configurado en el teléfono. De hecho, si queremos hacer un override de la configuración, podemos agregar en la inicialización del Modem la siguiente cadena: **AT+CGDCONT=1,, "internet.ctimovil.com.ar"** pero no es necesario. Tampoco es necesario que exista cadena alguna que pueda limitar la velocidad del mismo, se encontraron problemas con la cadena **AT+CBST** que se crea al configurar el modem desde el panel de control Nokia Modem. Lo que se hizo en este caso fue borrar el valor UserInit del registro de Windows, en la clave **HKEY_LOCAL_MACHINE\SYSTEM\CurrentControlSet\Enum\Root\MODEM\000X** donde X es el perfil que corresponda.

CONSIDERACIONES

Se han detectado algunos problemas relacionados con la posible instalación de otros dispositivos USB o puertos. Se recomienda utilizar siempre el mismo USB, ya que el puerto Port 1 Nokia Adapter, puede cambiar. Es posible que si se instalan otros dispositivos que afecten al mismo grupo (otros modems, p.ej.), el COM Port generado también cambie, por lo que habrá que reinstalar el Modem o cambiar los seteos del mismo desde Opciones de Telefono y Modem del Panel de Control. En algunos casos, también se ha detectado que el COM Port es demasiado alto, y no aparece en la lista para instalar el modem en el paso 3.) En este caso, cambiando el COM Port a uno más bajo en el Port 1 Nokia Adapter se pudo solucionar. De otro modo, hay que desinstalar los modems "sobrantes" como se recomienda al principio.